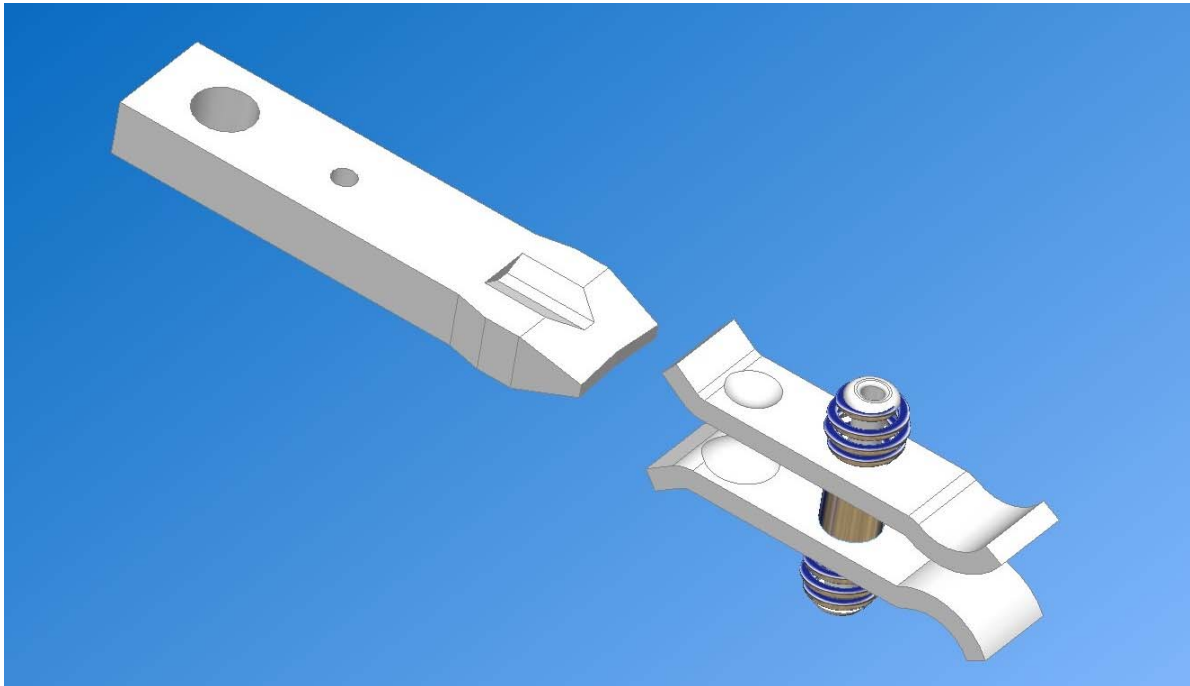


## FICHE TECHNIQUE PINCE DE CONTACT 160-250 AMPERES

### 1) Présentation



**Pince de contact FELS 160-250A, à employer seule ou en combinaison avec une broche spéciale pour les raccordements de puissance des tiroirs débrochables des armoires électriques.**



La pince de puissance est constituée de 2 doigts de contacts identiques, couplée à deux ressorts de compression.

Chaque doigt de contact possède 2 géométries différentes au niveau de ses extrémités de contact ; une géométrie cylindrique du côté destiné à venir en prise sur la barre du jeu de barre, une géométrie sphérique du côté destiné au raccordement côté tiroir.

La géométrie cylindrique permet d'obtenir une génératrice de contact de quasiment toute la largeur de la pince, soit presque 12mm de long, lui conférant un excellent comportement au court-circuit de ce côté.

La géométrie sphérique permet d'avoir 1 ou 2 point de contact par doigt de contact avec la broche avec laquelle elle va coopérer. Cette configuration autorise un écart angulaire entre le tiroir et le jeu de barre tout en conservant les mêmes caractéristiques électriques de contact.

La pince peut être associée à une broche à la géométrie particulière disposant d'une empreinte en forme de V pour obtenir un double point de contact. Ceci permet de qualifier la broche pour une intensité nominale de 250A au lieu de 160A en cas de raccordement sur un simple méplat. Cette broche peut être réalisée selon les exigences de raccordement du client.

L'association de plusieurs pinces de puissance en parallèle permet d'augmenter le courant admissible. Des broches 400A, voire plus, peuvent être proposées.

Les pinces de contact sont réalisées en cuivre argenté passivé dans l'exécution standard. D'autres traitements sont possibles sur demande.

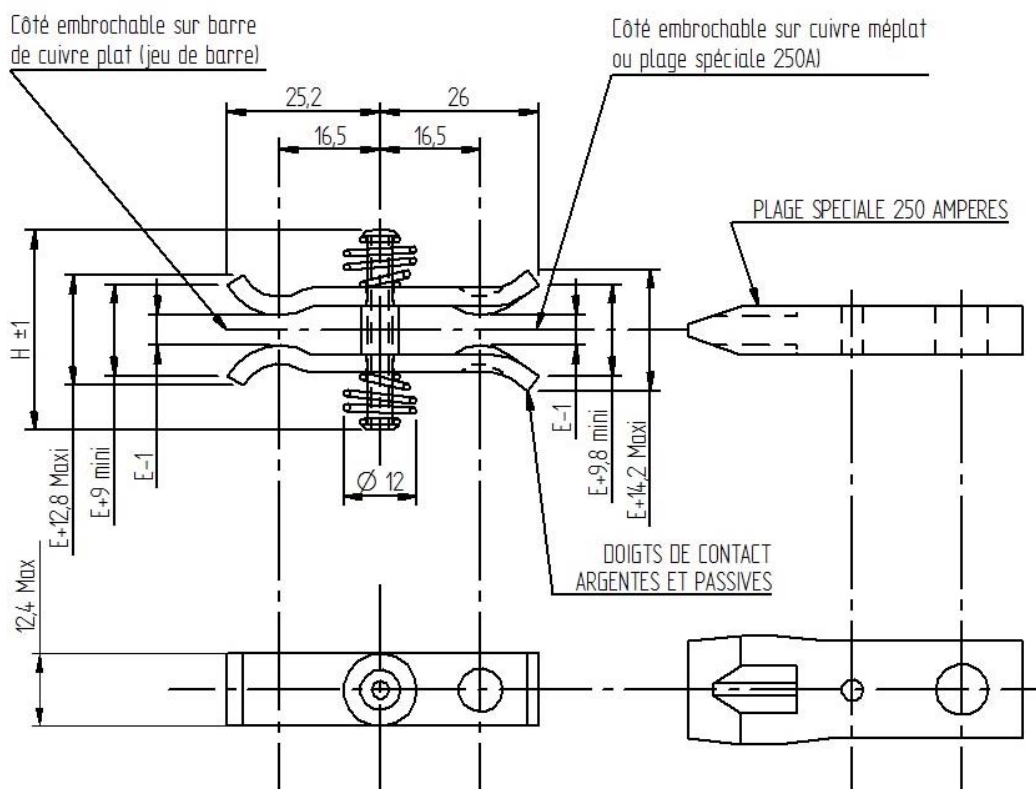
## 2) Caractéristiques techniques

- intensité nominale :   ⇒ 160 A 50 Hz avec plage plate  
                                  ⇒ 250 A 50 Hz avec plage spéciale à double portée
- en configuration 250 A , 4 points de contact côté portée sphérique
- double génératrice de contact à l'avant (côté jeu de barre)
- existe pour des épaisseurs de jeu de barres 4, 5, 6, 8, 10 mm
- défauts d'alignement de +/- 3 mm admissibles
- écarts angulaires entre jeu de barre et plage de raccordement > +/-3° admissibles
- des plages aux dimensions spéciales sont réalisables
- résistance électrique avec plages argentées  $\leq 5 \times 10^{-5} \Omega$
- force d'embrochage par pince  $\leq 3$  daN

## 3) Références pinces

Référence	Epaisseur du jeu de barre E	Hauteur H	Ouverture à vide
PN4740	4	30 +/-1	3
PN4750	5	31 +/-1	4
PN4760	6	32 +/-1	5
PN4780	8	34 +/-1	7
PN4800	10	36 +/-1	9

#### 4) Encombrement



#### 5) Accessoires

- ⇒ Plage méplat ou spéciale à double portée : réalisation à la demande
- ⇒ Boîtier isolant : réalisation à la demande

Exemple de montage en boîtier double non-contractuelle



FELS S.A.S. – 2 rue Joseph-Marie JACQUARD – ZI Sud – BP 70069  
F-67402 ILLKIRCH CEDEX  
Tél. +33(0) 3 88 67 10 60 – Fax. +33(0) 3 88 67 33 10  
[www.fels.fr](http://www.fels.fr) – E-mail [fels@fels.fr](mailto:fels@fels.fr)

